

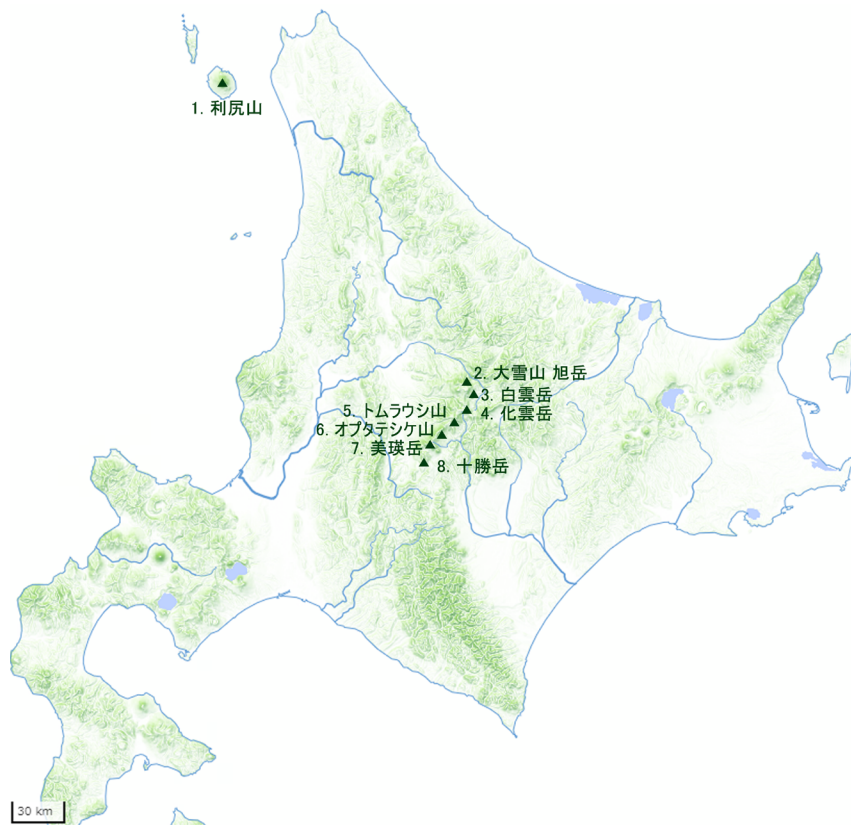
1  
9  
6  
7  
〜  
2  
0  
2  
0

# 山 行 地 図

私がこの60年間に登った山の地図です。  
北から順に番号を振ってありますが、横の一覧表で探しやすいようにとい  
う意図からです。連峰等はひとつにまとめたものもあります。



コイワカガミ



## 北海道

- |           |            |
|-----------|------------|
| 1. 利尻山    | 5. トムラウシ山  |
| 2. 大雪山 旭岳 | 6. オプタテシケ山 |
| 3. 白雲岳    | 7. 美瑛岳     |
| 4. 化雲岳    | 8. 十勝岳     |

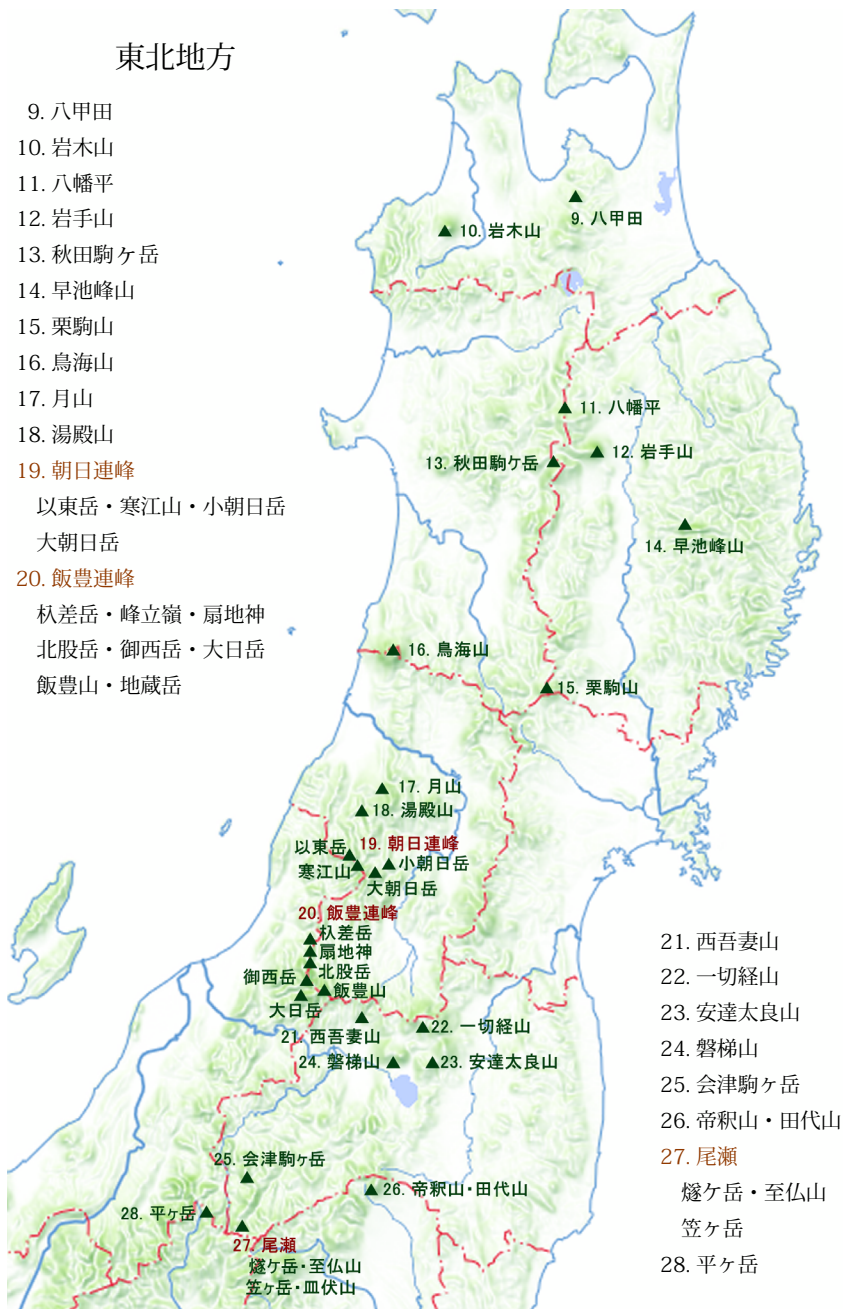
## 東北地方

- 9. 八甲田
- 10. 岩木山
- 11. 八幡平
- 12. 岩手山
- 13. 秋田駒ヶ岳
- 14. 早池峰山
- 15. 栗駒山
- 16. 鳥海山
- 17. 月山
- 18. 湯殿山
- 19. 朝日連峰

以東岳・寒江山・小朝日岳  
大朝日岳

### 20. 飯豊連峰

杖差岳・峰立嶺・扇地神  
北股岳・御西岳・大日岳  
飯豊山・地藏岳

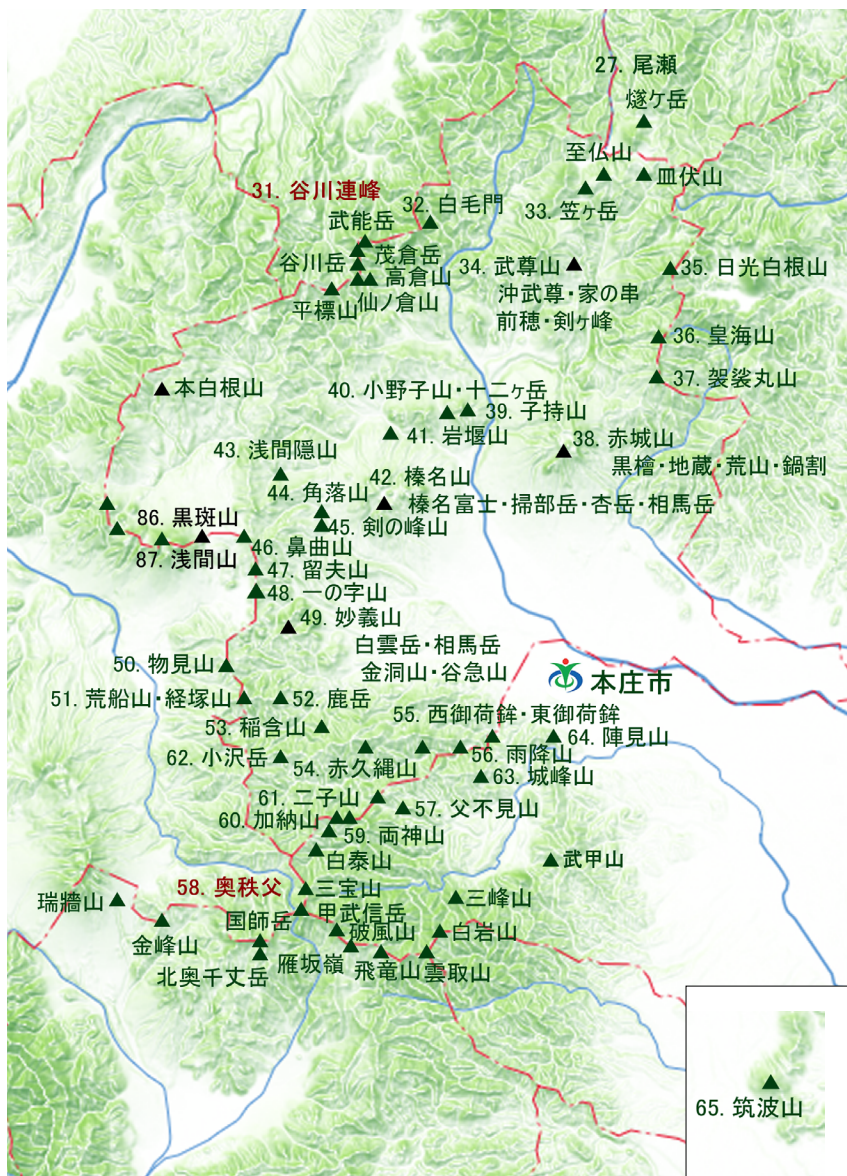


- 21. 西吾妻山
- 22. 一切経山
- 23. 安達太良山
- 24. 磐梯山
- 25. 会津駒ヶ岳
- 26. 帝釈山・田代山
- 27. 尾瀬  
燧ヶ岳・至仏山  
笠ヶ岳・血伏山
- 28. 平ヶ岳

## 関東地方

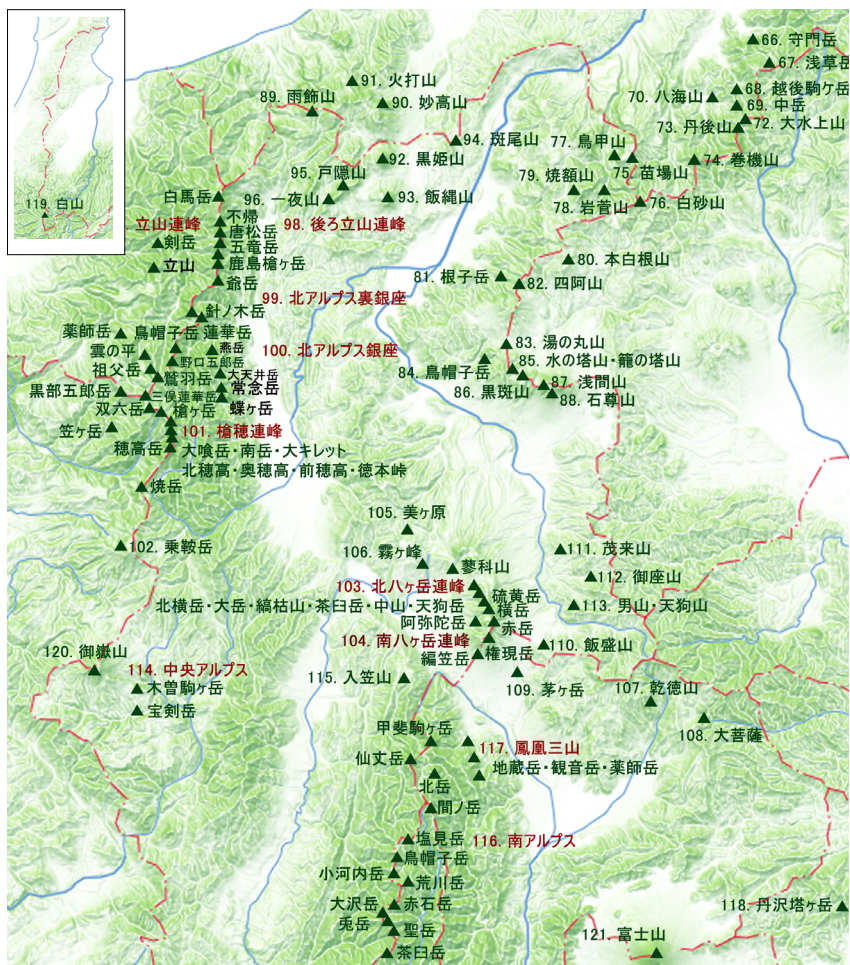
29. 那須岳
30. 三本槍ヶ岳
31. 谷川連峰  
谷川岳・茂倉岳・武能岳  
仙ノ倉山・平標山・高倉山
32. 白毛門
33. 笠ヶ岳
34. 武尊山  
沖武尊・家の串  
前穂・剣ヶ峰
35. 日光白根山
36. 皇海山
37. 袈裟丸山
38. 赤城山  
黒檜・地藏  
荒山・鍋割
39. 子持山
40. 小野子山・十二ヶ岳
41. 岩堰山
42. 榛名山  
榛名富士・掃部岳  
杏岳・相馬岳
43. 浅間隠山
44. 角落山
45. 剣の峰山
46. 鼻曲山
47. 留夫山
48. 一の字山
49. 妙義山  
白雲岳・相馬岳  
金洞山・谷急山
50. 物見山
51. 荒船山・経塚山
52. 鹿岳
53. 稲含山
54. 赤久縄山
55. 西御荷鉾・東御荷鉾
56. 雨降山
57. 父不見山
58. 奥秩父  
白泰山・大山・三宝山  
甲武信岳・破風山・雁坂嶺  
笠取山・飛竜山・雲取山  
白岩山・三峰山・和名倉山  
国師岳・北奥千丈岳・金峰山  
瑞牆山
59. 両神山
60. 加納山
61. 二子山
62. 小沢岳
63. 城峰山
64. 陣見山
65. 筑波山





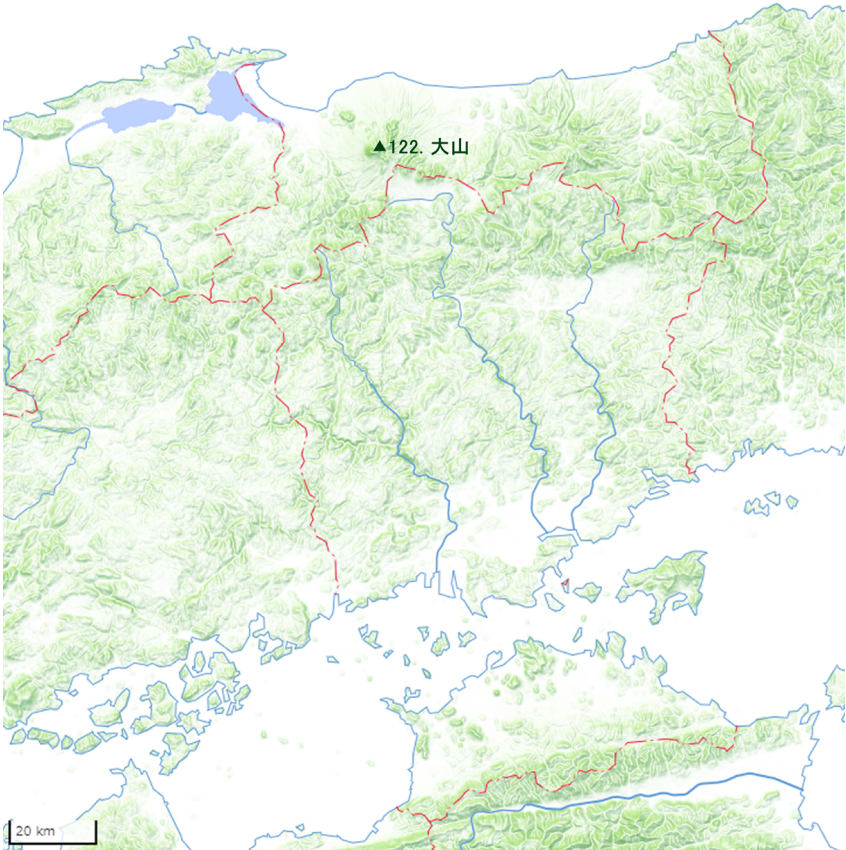
## 中部地方

66. 守門岳
67. 浅草岳
68. 越後駒ヶ岳
69. 中岳
70. 八海山
71. 兔岳
72. 大水上山
73. 丹後山
74. 巻機山
75. 苗場山
76. 白砂山
77. 鳥甲山
78. 岩菅山
79. 焼額山
80. 本白根山
81. 根子岳
82. 四阿山
83. 湯の丸山
84. 鳥帽子岳
85. 水の塔山・籠の塔山
86. 黒斑山
87. 浅間山
88. 石尊山
89. 雨飾山
90. 妙高山
91. 火打山
92. 黒姫山
93. 飯縄山
94. 斑尾山
95. 戸隠山
96. 一夜山
97. 立山連峰  
劍岳・別山・大汝山・雄山  
龍王岳・獅子岳・五色ヶ原  
越中沢岳・薬師岳・黒部五郎岳
98. 後ろ立山連峰  
白馬岳・旭岳・白馬鑓・不帰・唐松岳  
五竜岳・鹿島槍ヶ岳・爺岳・鳴沢岳  
赤沢岳・ズバリ岳・針ノ木岳
99. 北アルプス裏銀座  
蓮華岳・北葛岳・七倉岳・船窪岳  
不動岳・南沢岳・鳥帽子岳・三ッ岳  
野口五郎岳・祖父岳・雲の平  
鷲羽岳・三俣蓮華岳・双六岳  
弓折岳・笠ヶ岳
100. 北アルプス銀座  
燕岳・大天井岳・常念岳・蝶ヶ岳
101. 槍穂連峰  
槍ヶ岳・大喰岳・南岳・大キレット  
北穂高・奥穂高・前穂高・徳本峠
102. 乗鞍岳
103. 北八ヶ岳連峰  
蓼科山・北横岳・大岳・縞枯山  
茶臼岳・中山・天狗岳
104. 南八ヶ岳連峰  
硫黄岳・横岳・赤岳・権現岳  
阿弥陀岳・編笠岳
105. 美ヶ原
106. 霧ヶ峰
107. 乾徳山
108. 大菩薩
109. 茅ヶ岳
110. 飯盛山
111. 茂来山
112. 御座山



- |   |                          |
|---|--------------------------|
| 113. 男山・天狗山   | 117. 鳳凰三山<br>地藏岳・観音岳・薬師岳 |
| 114. 中央アルプス<br>木曾駒ヶ岳・宝剣岳  | 118. 丹沢塔ヶ岳               |
| 115. 入笠山  | 119. 白山                  |
| 116. 南アルプス<br>甲斐駒ヶ岳・仙丈岳・北岳<br>間ノ岳・塩見岳・鳥帽子岳<br>小河内岳・荒川岳・赤石岳<br>大沢岳・兎岳・聖岳・茶臼岳 | 120. 御嶽山                 |
|   | 121. 富士山                 |





中国地方

122. 大山



## 九州地方

123. 高千穂連峰

韓国岳・新燃岳・高千穂峰

124. 宮之浦岳